



“いいまち” つくる#町です!! 2021年6月 かわら版

岡崎市議会議員

井町よしたかの “いいまち” ニュース

(市政レポート)

子供からお年寄りまで幸せを感じられる岡崎市を目指します!

発行：岡崎市矢作町字出口1番地 井町圭孝連絡事務所（東レ労組内） TEL:34-2514

新型コロナワクチン接種が始まりました!

5月末から集団接種会場における65歳以上の高齢者接種が始まりました。

今後7月末までに希望する高齢者の接種を完了し、そのあと64歳以下の希望者への接種が始まります。また、政府は企業内接種を進める方針のため、今後各社、各事業所でも接種が進められる可能性は大いにありますので、その動きに注目したいと思います。

さて、岡崎市の高齢者接種の状況ですが、集団接種会場の予約が取りにくい状況が依然として続いています。(webサイト予約・専用電話予約)その解決策として、対面予約会場を福社会館+市内7か所の市民センター+中央総合公園にて令和3年6月17日(木)9時~12時まで実施されます。対面での予約では、日時、場所は指定できないものの、接種の予約は確実に取れ、後日詳細の連絡が届くとのこと。また、接種人数も7月からは3,000人/週→10,000人/週に、併せて集団接種会場も3か所→11か所に拡大されます。

8月以降始まる64歳以下の接種については、高齢者予約の課題を整理し、効率的な予約を可能にするための検討も現在行われています。

いずれにしても、ワクチン接種を希望する人は必ず接種できますので、慌てずにご対応ください。

☛ワクチン接種予約webサイト



ワクチン接種の予約が始まる前に登録することが可能ですので、事前に登録を済ませておくことをお勧めします(初回利用登録)

また、接種券が届くと、接種対象者登録及び予約の受付が必要となります。

(職域接種する可能性があります、事前登録は可能です)



岡崎市の集団接種会場・接種日時

○7月以降の集団接種会場

- 1.愛知県西三河総合庁舎
- 2.総合学習センター
- 3.中央総合公園
- 4.竜美丘会館
- 5.三菱自動車工業(株)岡崎製作所
- 6.図書館交流プラザ
- 7.北部地域交流センター
- 8.西部地域交流センター
- 9.東部地域交流センター
- 10.イオンモール岡崎
- 11.額田センター

○上記集団接種会場における接種時間(6月は土曜日、日曜日のみ)

土曜日:15時~18時 日曜日:9時~12時、13時~16時 水曜日:15時~18時
木曜日:15時~18時

矢作川避難計画が公表されました！

岡崎市の人口が集中する市街地を縦断する矢作川が氾濫した場合には、「矢作川洪水浸水想定区域図」から推測すると、20万人以上の市民が影響を受ける甚大な被害が想定されています。

20万人もの市民の避難が一斉に行われる事態が発生した場合、交通渋滞など大混乱で逃げ遅れた住民が被災することが想定されるため、早期かつ計画的に避難行動を開始し、すべての市民の命を守ることを目的として、矢作川流域の自治体では初となる「矢作川避難計画」が策定されました。

矢作川避難計画で記される避難を開始するタイミングは、伊勢湾台風級の台風や矢作川規模の河川の氾濫が想定される気象情報は、数日前には气象台から発表されることから、気象予測の角度がある程度高まる24時間前を目途に、避難に時間を要する避難行動要支援者等から避難を開始。その後20時間前には浸水が10m以上想定されている小学校区の住民、以降4時間毎に想定浸水深さに応じて段階的に避難を誘導し、反乱が始まると想定される2時間前には対象住民全員の避難を目指した計画となっています。

この矢作川避難計画は素案を公表した段階で現在パブリックコメントを実施し、意見を集めています。

ぜひこの計画を確認いただき、より良い避難計画を完成させるため、ご意見していただくことを期待しています。

↓ 矢作川避難計画(素案)

https://www.city.okazaki.lg.jp/public/001/p029137_d/fil/honbun.pdf



← 矢作川氾濫時の想定浸水深MAP

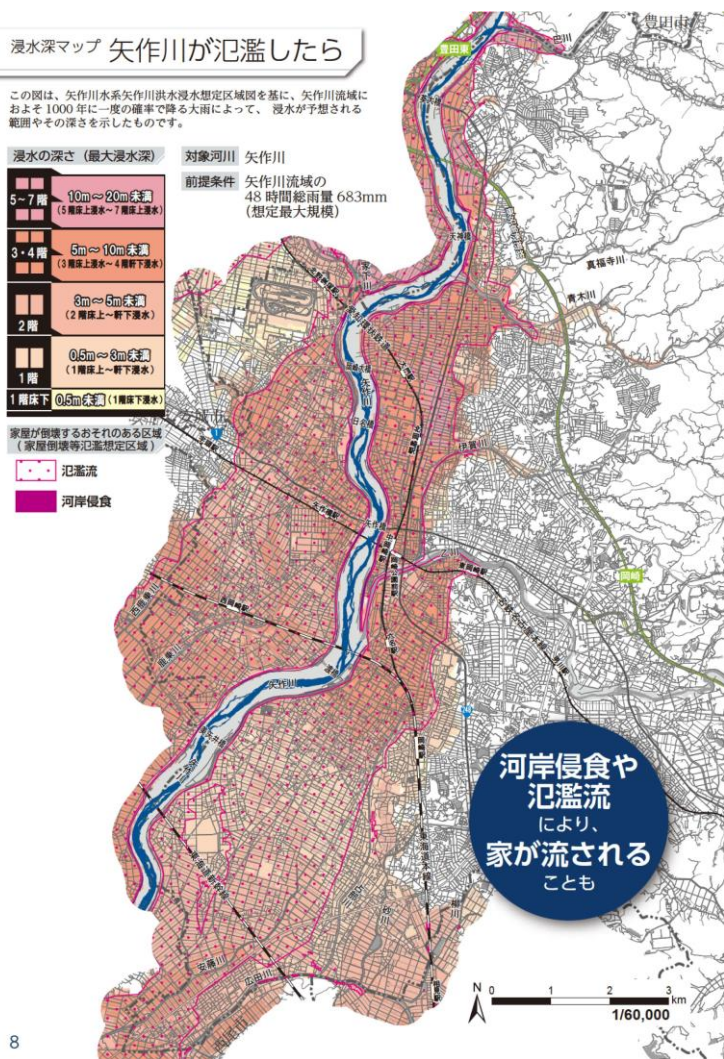
浸水深マップ 矢作川が氾濫したら

この図は、矢作川水系矢作川洪水浸水想定区域図を基に、矢作川流域におよそ1000年に一度の確率で降る大雨によって、浸水が予想される範囲やその深さを示したものです。

浸水の深さ (最大浸水深)	対象河川	前提条件
5~7階 10m~20m未満 (5階床上浸水~7階床上浸水)	矢作川	矢作川流域の 48時間総雨量 683mm (想定最大規模)
3~4階 5m~10m未満 (3階床上浸水~4階軒下浸水)		
2階 8m~8m未満 (2階床上~軒下浸水)		
1階 0.5m~8m未満 (1階床上~軒下浸水)		
1階床下 0.5m未満 (1階床下浸水)		

家屋が倒壊するおそれのある区域
(家屋倒壊等氾濫想定区域)

氾濫流
河岸侵食



河岸侵食や
氾濫流
により、
家が流される
ことも

井町よしたか
連絡先



HPIはこちら

事務所 〒444-8522 岡崎市矢作町字出口1番地 東レ労組内

TEL : 0564-34-2514 FAX : 0564-34-2517

自宅 〒444-0931岡崎市大和町字塗御堂24-6

TEL : 070-5253-4192 FAX:32-4192

E-mail : yimacchi@m5.catvmics.ne.jp

ブログ : <http://ameblo.jp/iimachi-imachi/>



政治に参加しよう！

地域の困りごとや、市政に対する意見・ご要望など気軽にご連絡下さい。